



RASSEGNA STAMPA

www.tobin-tax.it

Nasce il primo sito gratuito per calcolare la Tobin Tax

Home > Mercati > Borse

Problemi a calcolare la Tobin tax? Ecco chi vi può aiutare



di [redazione](#) (tutti i suoi articoli)
Ultimo aggiornamento : 28-01-2013 14:26

invia il tuo commento consiglia articolo feed RSS A A A

😊😊😊😊😊 popolare 👍 consigliato

Condividi [Tweet](#) [+1](#) [in](#)

Un sito semplice e gratuito per aiutare i risparmiatori a calcolare l'importo da pagare investendo in azioni italiane e derivati, oltre che per stimare il costo netto dei propri investimenti.



NUOVO SITO - Mentre inizia il countdown per l'entrata in vigore della **Tobin Tax** in Italia, è già online www.tobin-tax.it, il primo sito gratuito che consente di calcolare l'importo della tassa su tutti gli strumenti finanziari. Il sito permette di conoscere gli strumenti finanziari soggetti all'imposta oltre che i titoli italiani esentati, grazie a un comodo strumento che li segmenta per capitalizzazione. Inoltre, è possibile calcolare il valore della **Tobin tax** dovuto investendo su titoli italiani ad alta capitalizzazione (superiore ai 500 milioni di euro), derivati su azioni italiane (opzioni, covered warrant, cfd) e derivati su indici italiani.

COME FUNZIONA - Inserendo la quantità che si desidera negoziare o il valore nominale del contratto, il tool messo a disposizione fornisce l'importo della **Tobin tax** da pagare, calcolato considerando sia se l'operazione viene eseguita su un mercato regolamentato o su un mercato over the counter, sia se il trade viene chiuso in giornata o viene tenuto in portafoglio per più giorni. Inoltre è possibile utilizzare un semplice strumento che consente di stimare il costo settimanale, mensile e annuale dell'imposta a seconda della propria operatività.

IMPATTO COSTI FISSI - Infine è disponibile uno tool che permette di valutare l'impatto delle imposte e dei costi fissi sull'operatività annuale; in particolare vengono considerate le imposte di bollo, il capital gain, il costo della **Tobin Tax** e delle commissioni bancarie al fine di individuare il break even, ovvero il profitto minimo necessario per far fronte ai costi legati alla propria operatività.

SEGUICI ANCHE SU:



Likes

Come vorresti investire 40,000€ con solo 100€?



Scopri la leva finanziaria
Ricevi una guida in PDF

Trading su Forex/CFDs con Leva Finanziaria comporta considerevoli rischi

Utente

Password

Benvenuto, registrati

Iscriviti alla newsletter daily

Mail

Segnala la newsletter a un amico

Per il nostro notiziario online

Fai di Bluerating la tua homepage

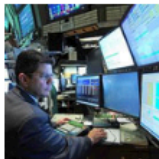
Problemi a calcolare la Tobin Tax? Ecco chi vi può aiutare

Un sito semplice e gratuito per aiutare i risparmiatori a calcolare l'importo da pagare investendo in azioni italiane e derivati, oltre che per stimare il costo netto dei propri investimenti

 Mi piace
  Tweet
  +1
 


a cura di Redazione

28 gennaio 2013 | ore 14.05



NUOVO SITO - Mentre inizia il countdown per l'entrata in vigore della **Tobin tax** in Italia, è già online il **primo sito gratuito che consente di calcolare l'importo della tassa** su tutti gli strumenti finanziari. Il sito permette di conoscere gli strumenti finanziari soggetti all'imposta oltre che i titoli italiani esentati, grazie a un comodo strumento che li segmenta per capitalizzazione. Inoltre, è possibile calcolare il valore della Tobin tax dovuto investendo su titoli italiani ad alta capitalizzazione (superiore ai **500 milioni di euro**), derivati su azioni italiane (opzioni, covered warrant, cfd) e derivati su indici italiani.

COME FUNZIONA - Inserendo la quantità che si desidera negoziare o il valore nozionale del contratto, il tool messo a disposizione fornisce l'importo della Tobin tax da pagare, calcolato considerando sia se l'operazione viene eseguita su un mercato regolamentato o su un mercato **over the counter**, sia se il trade viene chiuso in giornata o viene tenuto in portafoglio per più giorni. Inoltre è possibile utilizzare un semplice strumento che consente di stimare il costo settimanale, mensile e annuale dell'imposta a seconda della propria operatività.

IMPATTO COSTI FISSI - Infine è disponibile uno tool che permette di valutare l'impatto delle **imposte e dei costi fissi sull'operatività annuale**; in particolare vengono considerate le imposte di bollo, il capital gain, il costo della Tobin tax e delle commissioni bancarie al fine di individuare il break even, ovvero il profitto minimo necessario per far fronte ai costi legati alla propria operatività.

Perché investire *controllando* potrebbe essere la direzione giusta.

100 secondi sulla nuova stabilità dei mercati emergenti con Jorge Mariscal, CIO Emerging Markets, UBS Wealth Management ▶

Non ci fermeremo 

IN BORSA

		Atlantia
		
	Banca popolare dell'Emilia Romagna	
		DiaSorin
		
		
	GENERALI	
		
		
		
		
		
		
		

Effettua il login a 

 Accedi con Facebook



Il fondo bilanciato flessibile di Ralfeisen Capital Management*

* Ralfeisen Kapitalanlage GmbH

SCOPRI DI PIÙ

Riservato esclusivamente ad investitori qualificati



ADVISOR Online.it

Home Mercati Prodotti Professione Associazioni Normative e Fisco Institutional ADVISOR Magazine Rassegna Stampa

15/02/2013

Promotori, la Tobin Tax si calcola online

di Roberto Abate

HIGHLIGHTS

- Il sito gratuito consente di calcolare l'importo della tassa su tutti gli strumenti

LA NEWS



Mentre inizia il countdown per l'entrata in vigore della **Tobin Tax** in Italia, è già online www.tobin-tax.it, un sito gratuito che consente di calcolare l'importo della tassa su tutti gli strumenti finanziari: titoli italiani ad alta capitalizzazione (superiore ai 500 milioni di euro), derivati su azioni italiane (opzioni, covered warrant, cfd, ecc.) e derivati su indici italiani (Footse Mib Future, opzioni Mibo su indice, ecc.).

Non solo. Il portale permette anche di conoscere gli strumenti finanziari soggetti all'imposta oltre che i titoli italiani esentati, grazie a un comodo strumento che li segmenta per capitalizzazione. Funziona così: inserendo la quantità che si desidera negoziare o il valore nozionale del contratto, il tool messo a disposizione gratuitamente dal sito fornisce l'importo della Tobin Tax da pagare, calcolato considerando sia se l'operazione viene eseguita su un mercato regolamentato o su un mercato over the counter, sia se il trade viene chiuso in giornata o viene tenuto in portafoglio per più giorni.

Tra gli altri strumenti utili, quello che consente di stimare il costo settimanale, mensile e annuale dell'imposta a seconda della propria operatività, e un tool che permette di valutare l'impatto delle imposte e dei costi fissi sull'operatività annuale.



Unisciti ai tuoi 6.000 colleghi riservata ai promotori finanz

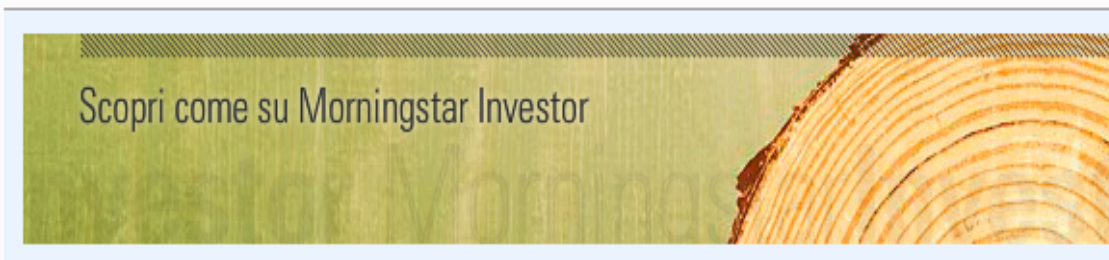
ACCEDI

Troverai su



I dossier di ADV

Reti. bia quotat



Home	MyPortfolio	Azioni	Fondi	ETF	F.Pensione
Controlla il Portafoglio	Strumenti di Analisi	News di Borsa	Video		

News fondi

Bollettino Morningstar N.5 del 28 gennaio - 1 febbraio 2013

In sintesi le novità nell'industria del risparmio.

Azzurra Zaglio | 28/01/2013 | 15:57



Quanto costa la Tobin Tax? Da oggi puoi scoprirlo online

DI REDAZIONE IL DENARO - MARTEDÌ 29 GENNAIO 2013

POSTATO IN: NEWS

Inverti

Inverti

1

Tweet 1

In vista dell'entrata in vigore della Tobin Tax in Italia è già online www.tobin-tax.it, il primo sito gratuito che consente di calcolare l'importo della tassa su tutti gli strumenti finanziari. Il sito permette di conoscere gli strumenti finanziari soggetti all'imposta e i titoli italiani esentati grazie a uno strumento che li segmenta per capitalizzazione. È inoltre possibile calcolare il valore della Tobin Tax dovuto investendo su titoli italiani ad alta capitalizzazione (superiore ai 500 milioni di euro), derivati su azioni italiane (opzioni, covered warrant) e derivati su indici italiani (Footse Mib Future, opzioni Mibo su indice, ecc.). Inserendo la quantità che si desidera negoziare o il valore nozionale del contratto, il tool messo a disposizione gratuitamente dal sito fornisce l'importo della Tobin Tax da pagare, calcolato considerando sia se l'operazione viene eseguita su un mercato regolamentato o su un mercato over the counter, sia se il trade viene chiuso in giornata o viene tenuto in portafoglio per più giorni. Inoltre è possibile utilizzare un semplice strumento che consente di stimare il costo settimanale, mensile e annuale dell'imposta a seconda della propria operatività.

Tobin Tax: un tool per calcolarla

Venerdì 8 Febbraio 2013, 07:17 in [Imposte e tasse](#)
di [Roberto Bosio](#)

Inverti Commenti dei lettori

 *...lare facilmente l'impatto dell'ennesimo balzello*



Manca ormai meno di un mese all'entrata in vigore della [Tobin Tax](#) in Italia. Oggi ritorno sull'argomento perché ho trovato [un sito che consente di calcolarne l'importo](#) su tutti gli strumenti finanziari.

Annunci Google
[Aziende in Crisi](#)
www.finecoconsulenza.it
Risanamento Finanziario,
Gestione e Riorganizzazione
Aziende in Crisi

Non è l'unico tool presente su questo sito - ovviamente ogni servizio è gratuito. Si può anche calcolare l'impatto delle imposte di bollo, del capital gain, della Tobin Tax e delle commissioni bancarie sulla nostra operatività annuale.

Il sito permette pure di sapere se lo strumento finanziario che intendiamo acquistare è soggetto alla Tobin - la tassa ad esempio non colpirà le società che hanno una

capitalizzazione inferiore ai cinquecento milioni di euro -, ed in quale misura verrà colpito anche dalle altre imposte.


I programmi a disposizione permettono anche di specificare se l'operazione viene eseguita su un mercato regolamentato o meno - come quelli over the counter - perché su di essi grava un'aliquota diversa.

Plugin bloccato





BLOGO.it
Il nuovo volto dell'informazione online
è arrivato, è tutto da scoprire...


Articoli Correlati

 **Tares: il pagamento della prima rata slitta a luglio**

Articoli più letti

 **Reddito metro 2013: pesano anche i beni ai soci**

 **Elezioni politiche 2013: il condono tombale non serve a niente**

 **Tobin Tax: un tool per calcolarla**

Tobin Tax, tutto quello che c'è da sapere

di Edoardo Blosi

Dal 1 marzo colpiti i derivati e le società con capitalizzazione sopra i 500 milioni. Si salvano le operazioni intraday.



Il conto alla rovescia sta per iniziare. Il primo marzo 2013, entrerà in vigore la tanto discussa Tobin Tax, la nuova imposta sulle compravendite di strumenti finanziari che ha lo scopo di arginare la speculazione sui mercati. Inizialmente, la tassa colpirà soltanto gli scambi di azioni italiane ma, dal primo giugno, verrà estesa anche alla negoziazione di prodotti derivati sui titoli e sugli indici di Piazza Affari. Ecco come funziona questo nuovo balzello che, prossimamente, verrà applicato anche in altri 10 paesi europei, generando un gettito complessivo di 35 miliardi di euro in tutto il Vecchio Continente, di cui 1 miliardo dovrebbe finire nelle casse del governo di Roma.

COME FUNZIONA IL PRELIEVO SULLE

TRANSAZIONI. La Tobin Tax italiana avrà inizialmente un'aliquota dello 0,12% che scenderà allo 0,1% nel 2014. Il prelievo si applica sul valore della transazione, cioè sul capitale versato per acquistare un titolo azionario italiano su un mercato regolamentato, ovvero in borsa. Esempio: su un capitale di 10 mila euro investito in un'azione di Piazza Affari, grava un balzello di 12 euro. Per i titoli quotati su mercati non regolamentati (over the counter) l'imposta sarà dello 0,22% nel 2013 (0,2% nel 2014) corrispondente a un prelievo di 22 euro su un capitale di 10 mila.

ESCLUSE LE OPERAZIONI INTRADAY. Occorre sottolineare, però, due particolari importantissimi.

Innanzitutto, non sono soggette alla Tobin Tax le operazioni intraday, cioè quelle in cui l'acquisto e la vendita del titolo si concludono nell'ambito di una sola giornata. Inoltre, sono escluse dall'imposta le azioni estere e quelle di piccole e medie società italiane, con una capitalizzazione inferiore a 500 milioni di euro. Infine, per gli investitori professionisti, è prevista un'ulteriore imposta in forma ridotta, con aliquota dello 0,02%, che verrà applicata sulle compravendite ad alta frequenza (high frequency trading). Si tratta degli ordini di acquisto e di vendita immessi nell'arco di poche ore con finalità speculative, che spesso vengono annullati. Il prelievo scatterà quando il numero di operazioni annullate supera il 60% di quelle realmente concluse.

I TITOLI COLPITI E QUELLI ESENTI. Una guida utile per capire quanto peserà sul portafoglio la nuova tassa (e quali titoli colpirà) è disponibile nel sito www.tobin-tax.it, che permette di calcolare l'ammontare del prelievo su tutte le principali categorie di strumenti finanziari negoziati dagli investitori. Dovrà versare l'imposta, per esempio, chi opera sui titoli del big del listino come Eni, Enel, Generali, IntesaSanPaolo, Unicredit o Mps, che hanno tutti una capitalizzazione ben superiore a 500 milioni di euro. Stesso discorso per le azioni del settore industriale come Fiat o Finmeccanica e per quelle del lusso o del made in Italy, con l'eccezione di Marcolin, che capitalizza in borsa meno di 270 milioni di euro. Si salvano dalla tassazione, invece, molti titoli del settore dei media come Cairo Communications, Poligrafici Editoriale e persino Mondadori, che oggi ha una capitalizzazione di 269 milioni di euro.

IL PRELIEVO SUI DERIVATI. Molto più variegato è invece il panorama dei prelievi che graveranno sui prodotti finanziari derivati. Saranno soggetti alla Tobin Tax le opzioni, i future, i cfd (contract for difference), i covered warrant e i certificati sulle azioni e sugli indici italiani. L'imposizione verrà applicata in somma fissa su entrambe le parti (cioè sia sul compratore che sul venditore) e varierà tra 1,8 centesimi e 200 euro, a seconda del valore della transazione e della tipologia di strumento utilizzato. Sono invece esenti i derivati sulle azioni e sugli indici esteri, così come le compravendite di obbligazioni, titoli di stato, valute, Etc ed Etf (exchange trade).

